

## Le projet en bref

Le prolongement de la ligne 11 à Rosny-Bois-Perrier s'étend sur 6 km. Il prévoit la création de 6 nouvelles stations, dont une en viaduc, et d'un nouvel atelier de maintenance des trains. En parallèle, les stations de la ligne existante sont adaptées et modernisées.

### 4 OBJECTIFS PRIORITAIRES :

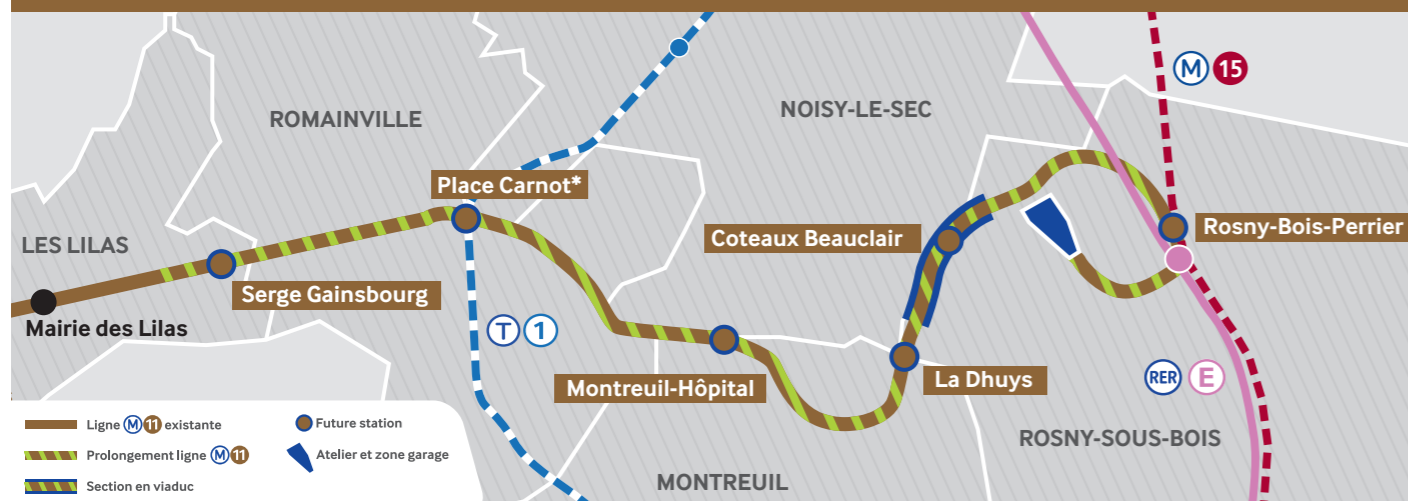
Accompagner le développement urbain de l'Est francilien et sa desserte depuis Paris

Contribuer au maillage du réseau de transports en commun

Favoriser une mobilité durable

Améliorer l'offre de service : meilleure desserte, plus de confort, temps de parcours améliorés

### LE TRACÉ DU PROLONGEMENT



\* Le nom de la station est provisoire

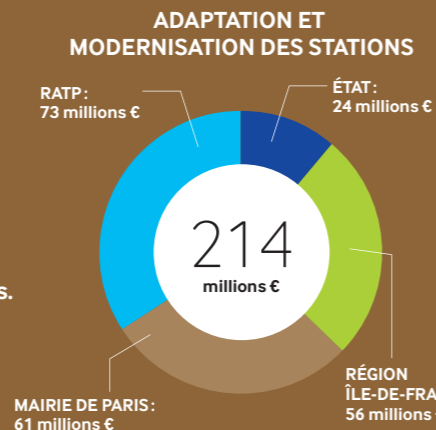
### EN CHIFFRES

**2** maîtres d'ouvrage :

Île-de-France Mobilités, l'autorité organisatrice des transports en Île-de-France, qui veille au respect du programme, du calendrier et des coûts tout au long du projet, et la RATP, exploitant de la ligne 11, qui conçoit et réalise les travaux.

**1,3** milliard d'euros

1,084 milliard pour le prolongement de la ligne à Rosny-Bois-Perrier, et 214 millions pour l'adaptation et la modernisation des stations existantes.



### CALENDRIER

**2015**  
début des interventions préalables

**2016**  
début des travaux de génie civil

**2020**  
fin des travaux de modernisation

**fin 2022**  
mise en service du prolongement

# INFO RIVERAINS

JUILLET 2018

## PYRÉNÉES / N°1



Plusieurs nouveaux accès à la station Pyrénées vont être créés.

## Début des travaux de génie civil à la station Pyrénées

Dans le cadre du projet de prolongement de la ligne 11 à Rosny-Bois-Perrier, des travaux d'adaptation et de modernisation des stations existantes sont réalisés pour accueillir le nouveau matériel roulant, créer des nouveaux accès et accompagner l'évolution du système d'exploitation.

Pour la station Pyrénées, deux nouveaux accès vont être créés de part et d'autre de l'avenue Simon Bolivar. Un des accès existants sera quant à lui transformé en sortie simple mécanisée. Un escalier mécanique est également créé entre le quai direction Châtelet et la salle des billets.

Pour permettre ces aménagements, d'importants travaux de génie civil sont nécessaires. Après plusieurs travaux préparatoires, une emprise chantier va s'installer au mois de juillet 2018 sur l'avenue Simon Bolivar, pour créer ces nouveaux accès.

Dans cette lettre, vous trouverez des informations sur la nature des travaux à réaliser, sur la localisation des différentes interventions et sur l'accompagnement du chantier mis en place par les porteurs du projet.

Pendant les travaux, tout est mis en œuvre pour limiter les nuisances. Un chargé d'information de proximité se tient à votre disposition pour répondre à toutes vos questions.

Vous pouvez le contacter sur la rubrique contact du site dédié au chantier du prolongement : [www.prolongementligne11est.fr](http://www.prolongementligne11est.fr)

L'équipe projet

## La ligne 11 se modernise !

Dans l'ensemble des stations de la 11, de nombreuses interventions sont progressivement réalisées pour moderniser et adapter la ligne.

### LES AMÉNAGEMENTS À PYRÉNÉES

Actuellement, la station Pyrénées dispose de 4 accès en entrée et sortie avec des escaliers fixes. Ils se situent tous à proximité immédiate de l'angle entre les rues de Belleville et des Pyrénées.

Demain, après les travaux d'adaptation de la ligne M11, deux nouveaux accès seront ouverts au public. En parallèle, la sortie n°2, coté numéros impairs de la rue des Pyrénées, sera transformée en sortie simple équipée d'un escalier mécanique.

Grâce à ces aménagements, l'accessibilité de la station sera nettement améliorée et les voyageurs auront plus de solutions pour entrer et sortir de la station.

### LOCALISATION



### ADAPTER LES STATIONS POUR PLUS DE CONFORT

Afin de fluidifier les déplacements et de répondre à la réglementation en vigueur concernant le temps d'évacuation des voyageurs, 10 des 13 stations seront équipées de nouveaux couloirs, accès ou sorties.

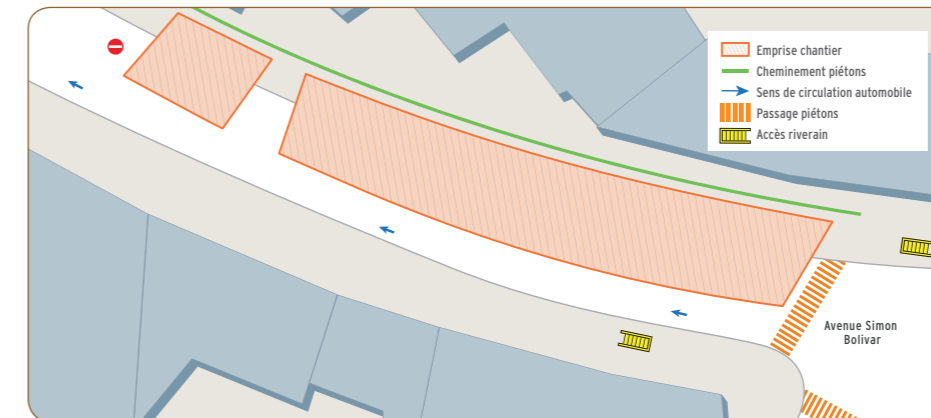
Les quais du métro seront renforcés et rehaussés pour être compatibles avec les nouvelles rames. Des locaux techniques seront également créés.

### LES AMÉNAGEMENTS STATION PAR STATION



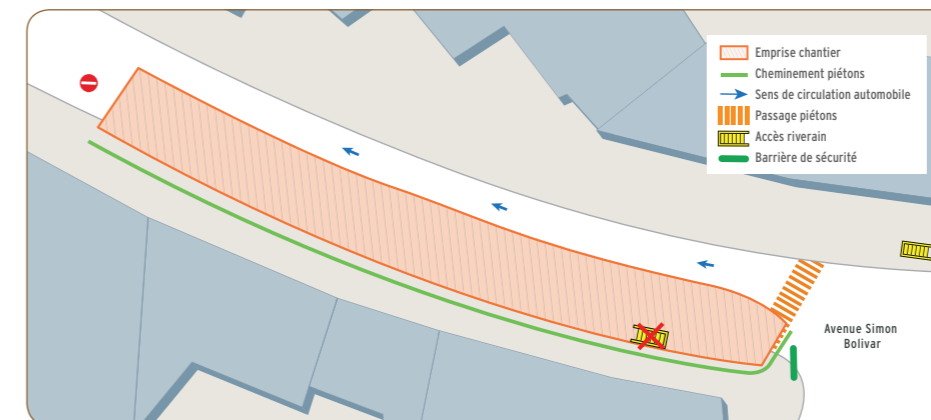
## Les interventions près de chez vous

Pour réaliser ces nouveaux accès, les travaux nécessitent des emprises chantier assez importantes. Les travaux de génie civil commenceront à partir de l'été 2018 pour une durée de 36 mois. La station Pyrénées reste ouverte pendant les travaux, mais une partie de l'avenue Simon Bolivar sera mise en sens unique.



### PREMIÈRE PHASE (DURÉE DE 1,5 MOIS)

La première phase des travaux porte sur la création de pieux de soutènement des futurs espaces souterrains, du côté des numéros pairs de l'avenue Simon Bolivar. Pendant ce chantier, les accès aux immeubles sont préservés mais les cheminements piétons sont réorganisés.



### DEUXIÈME PHASE (DURÉE DE 28 MOIS)

La seconde phase consiste à creuser et créer les galeries souterraines des futurs couloirs de circulation des voyageurs, la salle des billets et les débouchés vers la surface. L'emprise se concentre du côté des numéros impairs de l'avenue Simon Bolivar. L'accès n°3 de la station sera fermé durant cette phase.

Une troisième phase sera nécessaire sur la rue des Pyrénées pour transformer l'accès n°2 en sortie mécanisée.

Pendant les travaux, la ligne de Bus 26 en direction de Nation sera déviée entre les arrêts « Mathurin Moreau-S.Bolivar » et « Pyrénées-Belleville ». Les arrêts « Atlas » et « Botzaris-Buttes-Chaumont » ne seront pas desservis.

### LES HORAIRES DE TRAVAUX

Les travaux se déroulent au maximum entre 7h et 22h en semaine, selon les arrêtés en vigueur.

### PORTRAIT

#### CHRISTOPHE SERVAT, CHARGÉ D'INFORMATION DE PROXIMITÉ

Accompagnant le chantier d'adaptation et de modernisation des stations, sa mission est d'informer les riverains, les voyageurs et les commerçants sur l'avancée des travaux et leurs effets sur la vie de quartier. Disponible par courriel, il est à votre écoute pour répondre à vos interrogations ou pour vous orienter vers les bonnes

personnes en cas de questions pratiques liées aux travaux. Dans des cas spécifiques, il peut également diffuser des flashs infos ou assurer des permanences d'information. N'hésitez pas à le contacter pour toutes questions relatives aux chantiers.



LE CONTACTER:  
Par téléphone,  
du lundi au vendredi  
**06 20 57 06 45**  
Par mail, sur le site  
internet du projet