

INFO RIVERAINS

SEPTEMBRE
2018

TÉLÉGRAPHE / N°1



L'accès à la station Télégraphe sera amélioré avec cette nouvelle entrée en surface.

Début des travaux de génie civil à la station Télégraphe

Dans le cadre du projet de prolongement de la ligne 11 à Rosny-Bois-Perrier, des travaux d'adaptation et de modernisation des stations existantes sont réalisés pour accueillir le nouveau matériel roulant, créer des nouveaux accès et accompagner l'évolution du système d'exploitation.

Une nouvelle entrée en surface, équipée d'un ascenseur, va être créée pour accéder à la station Télégraphe.

Préalablement aux travaux de génie civil, des travaux de déviations des concessionnaires ont été réalisés ces derniers mois ; les bungalows de chantier ont été installés en août. Les emprises chantiers sont implantées en septembre.

Dans cette lettre, vous trouverez des informations sur la nature des travaux à réaliser, sur la localisation des différentes interventions et sur l'accompagnement du chantier mis en place par les porteurs du projet.

Pendant les travaux, tout est mis en œuvre pour limiter les nuisances. Un chargé d'information de proximité se tient à votre disposition pour répondre à toutes vos questions.

Vous pouvez le contacter sur la rubrique contact du site dédié au chantier du prolongement :
www.prolongementligne11est.fr

L'équipe projet

La ligne 11 se modernise !

Dans l'ensemble des stations de la 11, de nombreuses interventions sont progressivement réalisées pour moderniser et adapter la ligne.

LE NOUVEL ACCÈS À TÉLÉGRAPHE

La station Télégraphe dispose aujourd'hui de trois accès. Ils sont situés autour du carrefour entre la rue du Télégraphe et la rue de Belleville.

Demain, après les travaux d'adaptation de la ligne (M) 11, un nouvel accès équipé d'un ascenseur sera opérationnel à l'angle des rues de Belleville et du Docteur Potain.

LOCALISATION



ADAPTER LES STATIONS POUR PLUS DE CONFORT

Afin de fluidifier les déplacements et de répondre à la réglementation en vigueur concernant le temps d'évacuation des voyageurs, 10 des 13 stations seront équipées de nouveaux couloirs, accès ou sorties.

Les quais du métro seront renforcés et rehaussés pour être compatibles avec les nouvelles rames. Des locaux techniques seront également créés.

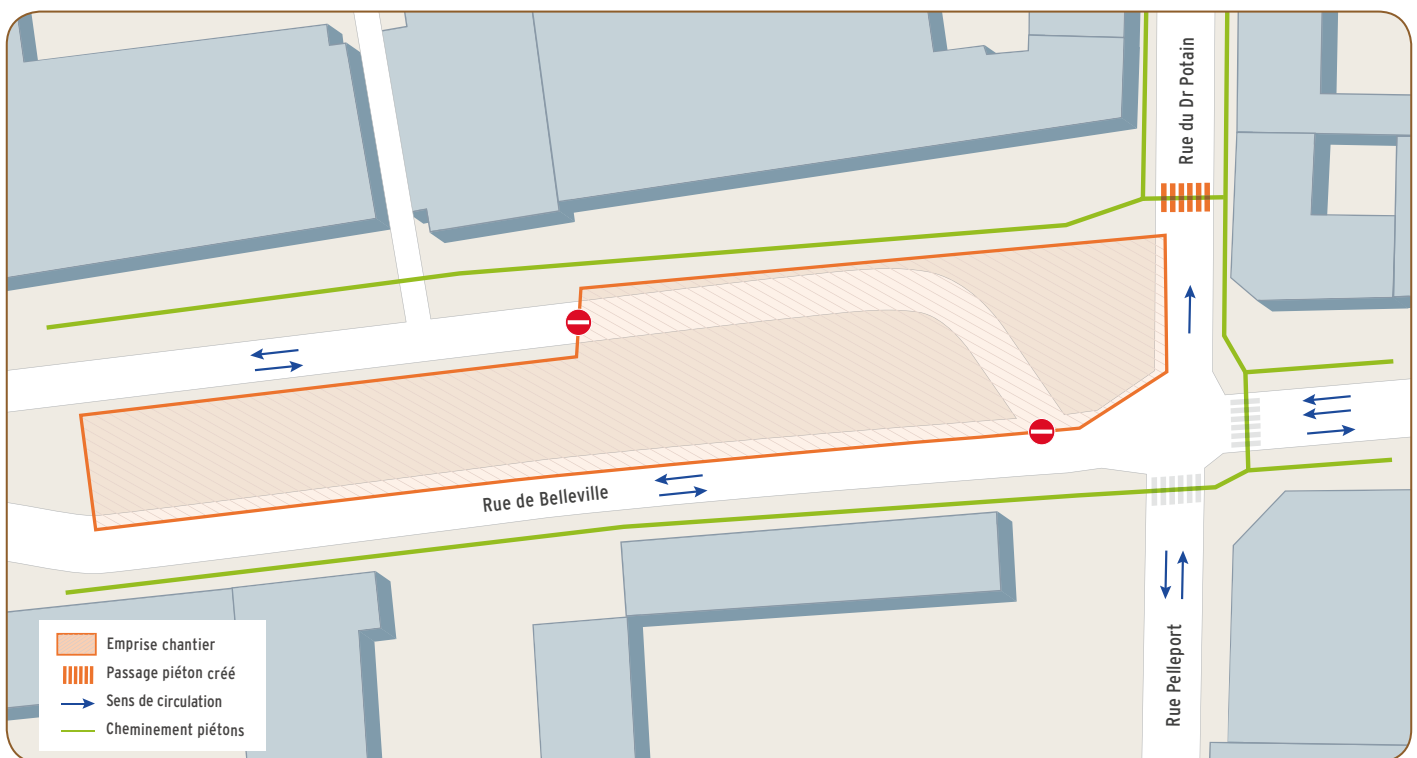
LES AMÉNAGEMENTS STATION PAR STATION



Les interventions près de chez vous

Pour réaliser ce nouvel accès, les travaux nécessitent des emprises chantier importantes. Les travaux de génie civil commenceront à partir de septembre 2018 et se poursuivront jusqu'à la mi 2020. La station Télégraphe reste ouverte pendant les travaux.

SE DÉPLACER PENDANT LES TRAVAUX



La réalisation des travaux implique une modification des déplacements dans le quartier. Des cheminements piétons sécurisés sont maintenus autour des emprises et assurent l'accès aux immeubles et aux commerces. Pour les besoins des travaux, une partie de la contre-allée de la rue de Belleville sera fermée à la circulation.

L'arrêt de bus 60 direction Porte de Montmartre est déplacé Rue Pelleport.

LES HORAIRES DE TRAVAUX

Les travaux se déroulent entre 7h et 22h en semaine, selon les arrêtés en vigueur.

PORTRAIT

CHRISTOPHE SERVAT, CHARGÉ D'INFORMATION DE PROXIMITÉ

Accompagnant le chantier d'adaptation et de modernisation des stations, sa mission est d'informer les riverains, les voyageurs et les commerçants sur l'avancée des travaux et leurs effets sur la vie de quartier. Disponible par courriel, il est à votre écoute pour répondre à vos interrogations ou pour vous orienter vers les bonnes

personnes en cas de questions pratiques liées aux travaux. Dans des cas spécifiques, il peut également diffuser des flashs infos ou assurer des permanences d'information. N'hésitez pas à le contacter pour toutes questions relatives aux chantiers.



LE CONTACTER :
Par téléphone,
du lundi au vendredi
06 20 57 06 45
Par mail, sur le site
internet du projet

Le projet en bref

Le prolongement de la ligne 11 à Rosny-Bois-Perrier s'étend sur 6 km. Il prévoit la création de 6 nouvelles stations, dont une en viaduc, et d'un nouvel atelier de maintenance des trains. En parallèle, les stations de la ligne existante sont adaptées et modernisées.

4 OBJECTIFS PRIORITAIRES :

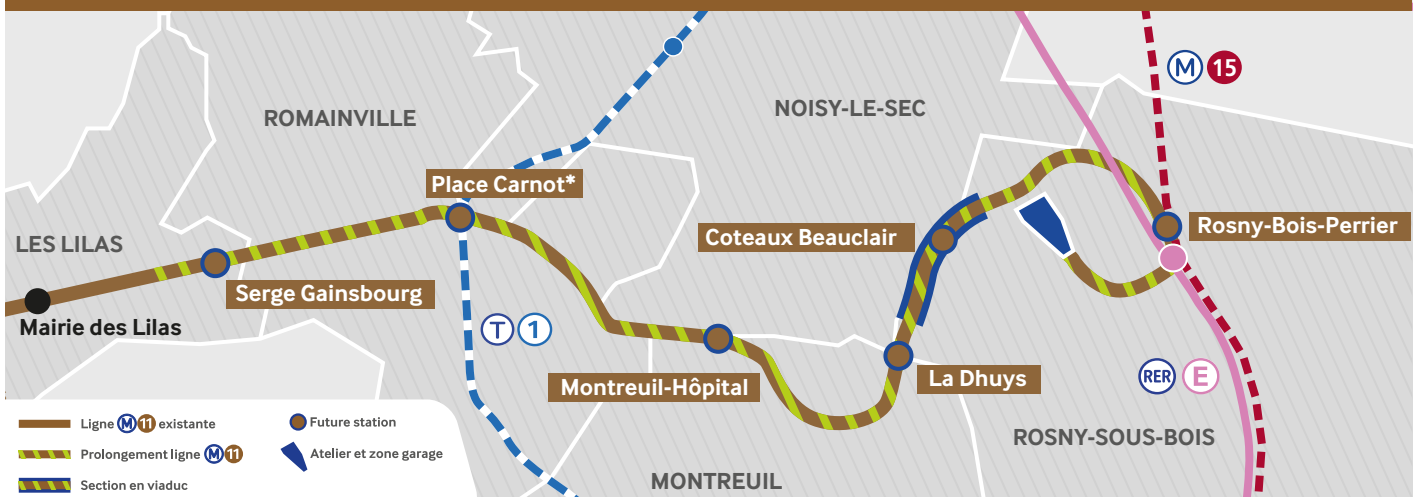
— Accompagner le développement urbain de l'Est francilien et sa desserte depuis Paris

— Contribuer au maillage du réseau de transports en commun

— Favoriser une mobilité durable

— Améliorer l'offre de service : meilleure desserte, plus de confort, temps de parcours améliorés

LE TRACÉ DU PROLONGEMENT



* Le nom de la station est provisoire

EN CHIFFRES

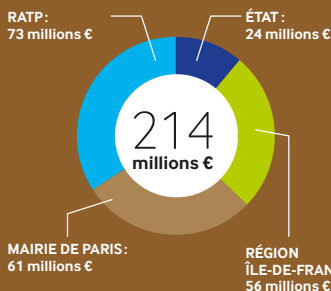
2 maîtres d'ouvrage :

Île-de-France mobilités, l'autorité organisatrice des transports en Île-de-France, qui veille au respect du programme, du calendrier et des coûts tout au long du projet, et la RATP, exploitant de la ligne 11, qui conçoit et réalise les travaux.

1,3 milliard d'euros

dont 1,084 milliard pour le prolongement de la ligne à Rosny-Bois-Perrier.

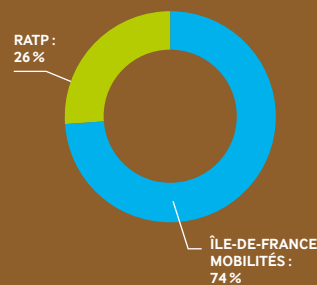
ADAPTATION ET MODERNISATION DES STATIONS



39 nouvelles rames

composées de 5 voitures en intercirculation à l'horizon 2022

FINANCEMENT DU NOUVEAU MATÉRIEL ROULANT



CALENDRIER

2015

début des interventions préalables

2016

début des travaux de génie civil

2020

fin des travaux de modernisation

fin 2022

mise en service du prolongement