

la (M) 11 bouge
la ville aussi

ADAPTATION, MODERNISATION
ET PROLONGEMENT
DE LA LIGNE 11 À L'EST

MARS 2024

INFO RIVERAINS



LE SPRINT FINAL VERS ROSNY-BOIS-PERRIER

Dès le printemps 2024, Rosny-Bois-Perrier deviendra le nouveau terminus de la ligne 11 et sera relié à Châtelet en 25 minutes. L'année 2023 a été intense, marquée par l'aménagement et l'équipement des six chantiers du prolongement, les essais des nouvelles rames et la finalisation de nouvelles sorties de la ligne 11 existante. Le défi crucial était la mise en circulation des nouveaux trains MP14. En juin 2023, après plusieurs mois d'essais, le premier train MP14 a transporté ses premiers voyageurs sur l'ensemble de la ligne 11. C'était un moment important et symbolique de l'avancée du projet.

Aujourd'hui l'activité bat son plein dans les futures stations où les entreprises finissent d'installer l'ensemble des éléments qui permettront d'accueillir le métro et les voyageurs en toute sécurité. Les travaux d'adaptation et de modernisation des systèmes de la ligne existante touchent à leur fin également, avec notamment l'ouverture imminente des nouveaux accès. Ensuite, les essais de l'ensemble des équipements en station et dans le tunnel pourront commencer puis la période de marche à blanc permettra aux métros de circuler sur la partie prolongée de la ligne 11.

prolongementligne11est.fr

80% DES AMÉNAGEMENTS ET ÉQUIPEMENTS EN STATION RÉALISÉS !

À tous les étages, on termine d'équiper les stations du sol au plafond jusqu'au niveau des quais où, dès le mois de mars, les métros circuleront chaque jour pour réaliser les essais. Les 6 nouvelles stations n'attendent plus qu'à être empruntées par les futurs voyageurs. Zoom sur les derniers aménagements en cours !

INSTALLATION DES ASCENSEURS

80%



INSTALLATION DES ESCALIERS MÉCANIQUES

100%

REDONNER LE QUARTIER AUX HABITANTS

La remise en état des voiries après les chantiers est une étape très attendue par l'ensemble des habitants.

Pour construire les stations, il a fallu réaménager et parfois détruire certaines routes, trottoirs ou aménagement urbains qui ne permettaient pas l'accès aux engins de chantier ou livraison des matériaux autour des futures stations en construction. Aujourd'hui, l'objectif est une remise en état des revêtements routiers, la réinstallation des bordures et des trottoirs, ainsi que le nivellement pour assurer la sécurité des piétons et des véhicules. Cette remise en état comprend aussi la replantation d'arbres ou de végétation affectée par les travaux, ainsi que la réinstallation d'éléments urbains tels que les lampadaires, les bancs, les poubelles, etc. La signalisation routière appropriée, les marquages au sol, les panneaux de signalisation et tous les autres équipements nécessaires pour guider la circulation et

assurer la sécurité, sont également réinstallés. La RATP et les entreprises travaux se coordonnent avec le département et les villes concernés pour proposer, lorsque cela est possible, une amélioration de l'environnement urbain en proposant de nouveaux aménagements plus modernes, des pistes cyclables, etc.

Vous serez prochainement informés des travaux qui se dérouleront aux abords de vos stations et des perturbations qui y seront liées.



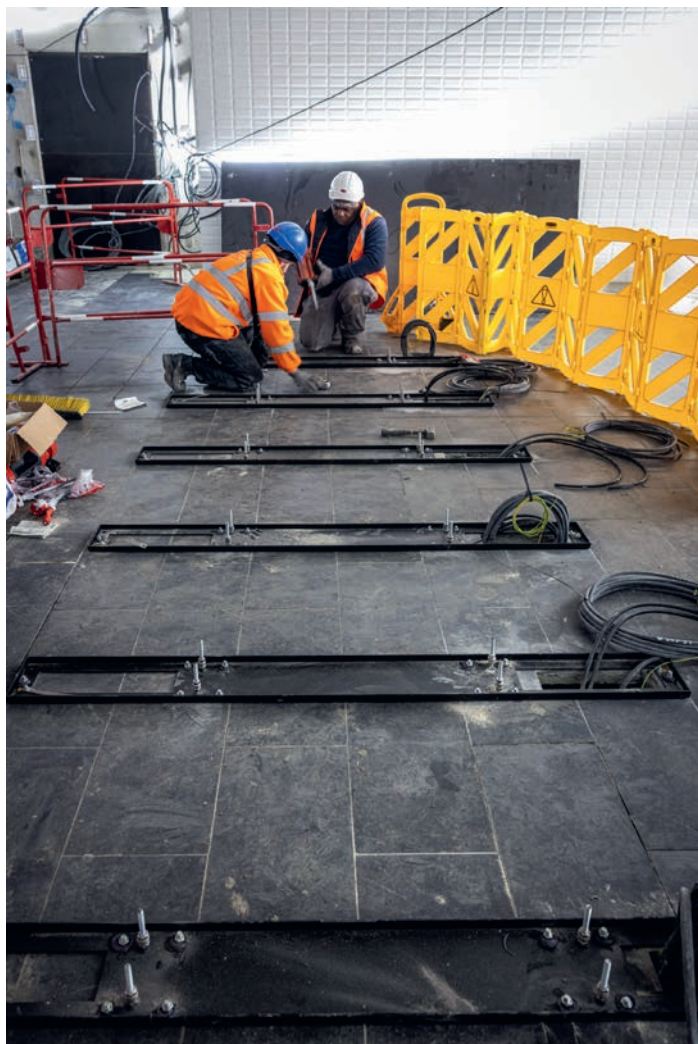
HABILLAGES DES STATIONS (REVÊTEMENTS MURS ET SOLS)

80%



CHAUFFAGE, VENTILATION, CLIMATISATION ET PLOMBERIE

90%



CÂBLAGES BASSE-TENSION

95%

LE SAVIEZ-VOUS ?

11 OUVRAGES ANNEXES POUR 6 NOUVELLES STATIONS !

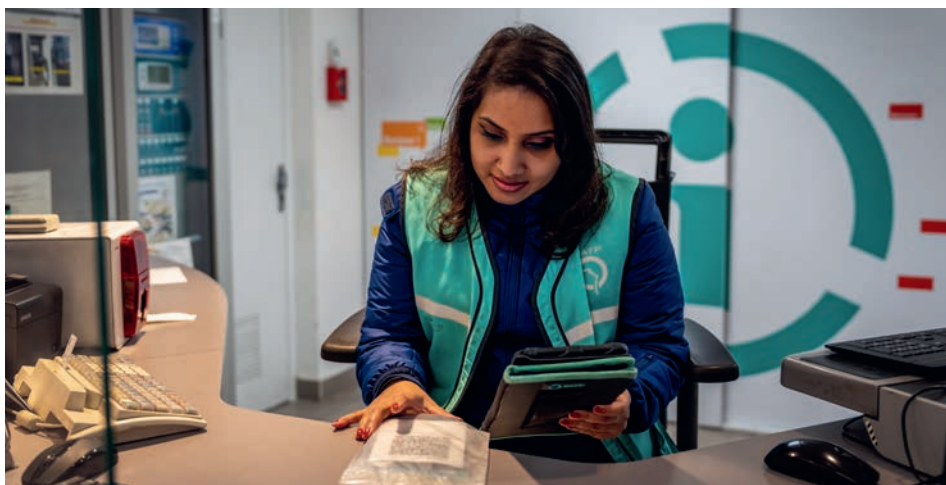
La construction de 6 nouvelles stations induit la construction d'ouvrage dit « annexes » qui permettent la ventilation de l'air souterrain mais aussi l'évacuation des voyageurs et l'accès aux pompiers en cas d'incident.

Plusieurs ouvrages annexes, également appelés ouvrages de services, sont construits à proximité des tunnels, ils permettent la ventilation du tunnel et des stations, l'accès au tunnel par les services de secours, la récupération des eaux d'infiltration ainsi que l'alimentation électrique de la ligne et des autres équipements. Dans les 11 ouvrages, les équipes installent aujourd'hui les différents maillages de réseaux (électrique, plomberie, chauffage, ventilation, désenfumage...). Comme pour les stations, l'aménagement de ces ouvrages prend fin et la période des essais de fonctionnement va débuter afin d'être prêt pour la mise en service.



DERNIÈRES INTERVENTIONS SUR LA LIGNE EXISTANTE! \\\

D'ici le printemps 2024, des derniers travaux doivent être effectués pour permettre la mise en service des 6 nouvelles stations.



LA RÉALISATION DES DERNIERS AMÉNAGEMENTS ET LE DÉPLOIEMENT DES NOUVEAUX SYSTÈMES DE CONDUITE

Les trains se préparent à circuler sur la ligne prolongée jusqu'à Rosny-Bois-Perrier. Ainsi, les nouvelles rames passent actuellement une série de tests techniques pour permettre le déploiement des nouveaux systèmes de conduites. **La ligne sera donc fermée le samedi 23 et le dimanche 24 mars, puis le dimanche 28 avril.**

Des travaux seront également réalisés pour aménager les infrastructures existantes **entre Belleville et Mairie des Lilas**. Pour ce faire, **la ligne sera fermée du lundi 12 au samedi 27 avril 2024.**

CARINE, L'AGENT DE PROXIMITÉ À VOTRE ÉCOUTE!



CARINE BROUX,
carine.broux@ratp.fr
07 77 23 16 28



L'ADAPTATION DU QUAI DE LA STATION PORTE DES LILAS

À la station Porte des Lilas, le quai en direction de Mairie des Lilas sera fermé pour réaliser les travaux de modernisation. Le quai sera rehaussé et rescindé afin de s'adapter au gabarit du nouveau matériel et de permettre une accessibilité des personnes à mobilité réduite. **Le train ne marquera pas l'arrêt à la station Porte des Lilas en direction de Mairie des Lilas du 28 avril au 29 mai.** En direction de Châtelet, la station Porte des Lilas restera desservie.



LES TRAVAUX D'INSTALLATION DU NOUVEL ASCENSEUR À PORTE DES LILAS

Depuis le 18 décembre 2023, l'ascenseur à Porte des Lilas est hors service. Dans le cadre de la mise en accessibilité pour les personnes à mobilité réduite, l'ascenseur est remplacé dans cette station. Durant les travaux, les voyageurs sont invités à rejoindre les quais via les escaliers situés dans le bâtiment voyageurs. **Il sera de nouveau mis en service au mois de septembre 2024.**



Toute l'info sur l'adaptation, la modernisation et prolongement de la ligne 11 à l'Est